

I LUOGHI DEL PROGETTO

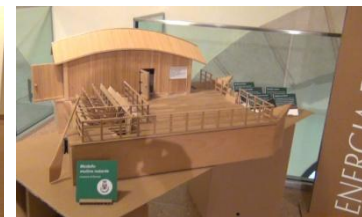
LUNGOLAGO GONZAGA

*I Campi in Cassetta,
il Mulino Natante e le Macchine Leonardesche*



MUSEO ARCHEOLOGICO NAZIONALE

*La Zona Cereali, la Zona Ambienti, la Zona Energia
dell'Acqua e il Laboratorio*



PROMOTORI E PARTNER ISTITUZIONALI



SPONSOR



PARTNER



PRO LOCO REVERE PRO LOCO BAGNOLO SAN VITO BORGO MULINO CERESARA



facebook.com/radicialimentazione



Le Radici dell'Alimentazione
da Fiumi di Primavera a OltreXPO

proposta

ATTIVITÀ DIDATTICHE

per le Scuole di
Mantova e provincia



periodo
aprile-maggio-giugno 2015

A cura di
Labter-Crea
Fed. Provinciale Sindacato Panificatori Mantovani e CNA
Istituto Superiore Bonomi-Mazzolari di Mantova

Lungolago Gonzaga

Museo Archeologico Nazionale
Mantova

Le attività didattiche sono gratuite e si effettuano su prenotazione.

Sono proposte 2 distinte attività:

- Laboratorio di Panificazione: **DIRE PANE AL PANE.**
- Percorso Le Radici dell'Alimentazione: **TUTTO IL MONDO DI CERERE.**

Al momento della prenotazione i docenti dovranno segnalare a quale attività intendono partecipare.

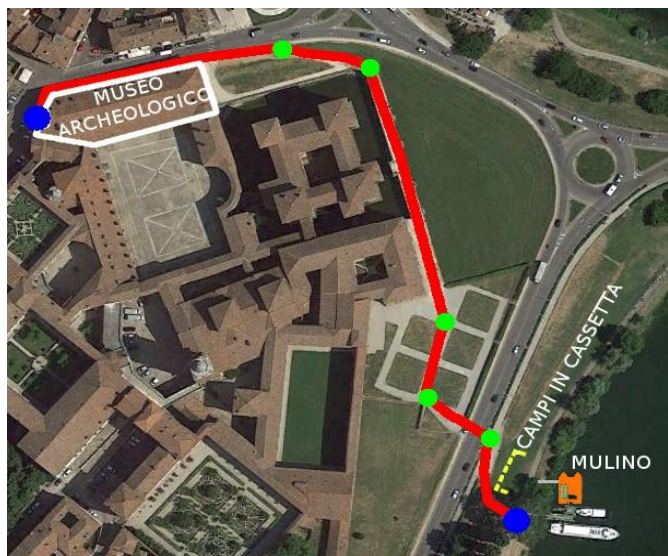
Entrambe le attività sono aperte agli studenti di ogni ordine e grado (dalle scuole dell'Infanzia alle Scuole Superiori) e saranno tarati sull'età dei partecipanti.

LABORATORIO DI PANIFICAZIONE: DIRE PANE AL PANE

La qualità delle farine disponibili, la qualità dell'acqua utilizzata, le tecniche di impasto, il fenomeno della lievitazione, come dare forma all'impasto e perché, la trasformazione dovuta alla cottura sono argomenti che verranno discussi durante le attività pratiche, in funzione del livello scolastico della classe che vi partecipa. Nella cultura alimentare italiana il pane è alimento base; lo mangiamo e lo gustiamo tutti i giorni. Proprio perché è una costante della nostra vita alimentare, dovremmo sapere tutto sul pane: i Laboratori di Panificazione dei Maestri Panificatori offrono l'occasione per cominciare ad approfondire la conoscenza di questo fondamentale alimento, mentre si mettono come si dice "le mani in pasta".

PERCORSO LE RADICI DELL'ALIMENTAZIONE: TUTTO IL MONDO DI CERERE

Il percorso vuole accompagnare il visitatore in un viaggio nel mondo dei cereali, elemento base dell'alimentazione umana, e si sviluppa in due diversi siti: il Lungolago Gonzaga e il vicino Museo Archeologico Nazionale. Sul Lungolago Gonzaga i visitatori potranno scoprire e letteralmente "toccare con mano" la coltivazione dei cereali grazie ad una serie di campi in cassetta e immergersi nel mondo dei mulini di una volta visitando il Mulino Natante di Revere e scoprendo come i cereali diventano farina. Una serie di meccanismi interattivi di ispirazione leonardesca aiuteranno i visitatori a capire i segreti del funzionamento dei Mulini, strumenti ingegnosi ideati dall'uomo per utilizzare a proprio vantaggio l'energia idraulica. Terminata la visita alle installazioni sul lungolago ci si sposterà, attraverso un breve ma suggestivo percorso a piedi, al vicino Museo Archeologico Nazionale. Qui i visitatori continueranno il viaggio nel mondo dei cereali attraverso la visita della Zona Cereali (dove scopriranno caratteristiche e utilizzo di 12 diversi tipi di cereali), della Zona Ambienti (dove riscopriranno alcuni antichi strumenti per la panificazione) e della Zona Energia dell'Acqua (dove potranno ampliare la propria conoscenza sui mulini e il loro funzionamento grazie a una serie di modelli interattivi). Il percorso si concluderà con un laboratorio didattico per il più ampio coinvolgimento dei partecipanti.



INFORMAZIONI E CONTATTI

Numero massimo di partecipanti: 30

Orario Laboratori di Panificazione: 9:00 - 11:00
(Si prega di arrivare al Museo entro le ore 8:50)

Inizio Percorso Le Radici dell'Alimentazione: h.10:00
La durata del percorso è in funzione della disponibilità delle classi in visita (max. 2,5 ore).
Ritrovo: Ore 9:50 - Lago Inferiore: Lungolago Gonzaga (imbarcadero Motonavi Andes-Negrini).

Per prenotazioni:

Cel: 333/80 54 566

mail: radicialimentazione@gmail.com

venerdì 24 Aprile	Percorso Le Radici dell'Alimentazione: TUTTO IL MONDO DI CERERE
mercoledì 29 Aprile	Percorso Le Radici dell'Alimentazione: TUTTO IL MONDO DI CERERE
	Laboratorio di Panificazione: DIRE PANE AL PANE
mercoledì 6 maggio	Percorso Le Radici dell'Alimentazione: TUTTO IL MONDO DI CERERE
	Laboratorio di Panificazione: DIRE PANE AL PANE
venerdì 8 maggio	Percorso Le Radici dell'Alimentazione: TUTTO IL MONDO DI CERERE
	Laboratorio di Panificazione: DIRE PANE AL PANE
mercoledì 13 maggio	Percorso Le Radici dell'Alimentazione: TUTTO IL MONDO DI CERERE
	Laboratorio di Panificazione: DIRE PANE AL PANE
venerdì 15 maggio	Percorso Le Radici dell'Alimentazione: TUTTO IL MONDO DI CERERE
	Laboratorio di Panificazione: DIRE PANE AL PANE
mercoledì 20 maggio	Percorso Le Radici dell'Alimentazione: TUTTO IL MONDO DI CERERE
	Laboratorio di Panificazione: DIRE PANE AL PANE
venerdì 22 maggio	Percorso Le Radici dell'Alimentazione: TUTTO IL MONDO DI CERERE
	Laboratorio di Panificazione: DIRE PANE AL PANE
mercoledì 27 maggio	Percorso Le Radici dell'Alimentazione: TUTTO IL MONDO DI CERERE
venerdì 29 maggio	Percorso Le Radici dell'Alimentazione: TUTTO IL MONDO DI CERERE
	Laboratorio di Panificazione: DIRE PANE AL PANE
mercoledì 3 giugno	Percorso Le Radici dell'Alimentazione: TUTTO IL MONDO DI CERERE
	Laboratorio di Panificazione: DIRE PANE AL PANE
venerdì 5 giugno	Percorso Le Radici dell'Alimentazione: TUTTO IL MONDO DI CERERE
	Laboratorio di Panificazione: DIRE PANE AL PANE